

Videos im Studio produzieren

Buchung im Ausleih-System

- Freien Termin auswählen
- Unterstützung auswählen

Raum finden und öffnen

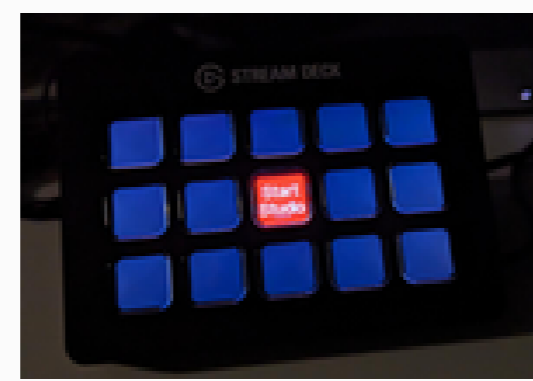
- Zapf Haus 4, Raum 4.2.09
- Schlüsseltresor vor Tür öffnen mit Code
- Code kommt per Mail

Hilfe gibt es:

Paul Dölle,
0152 -
04451319

Technik einschalten

- Klick auf Steuerkonsole (Streamdeck)



Medien auswählen

- Laptop mit PowerPoint-Präsentation einstecken, **oder**
- Hintergründe des Studios auswählen, **oder**
- weißen/grauen/schwarzen Papierhintergrund auswählen und herunterfahren, **und/oder**
- Top-Down-Kamera auswählen

Personalisieren der Informationen für Sprechperson

- auf Teleprompterfläche kann Sprechtext **oder**
- eigene PowerPoint-Ansicht ausgewählt werden.

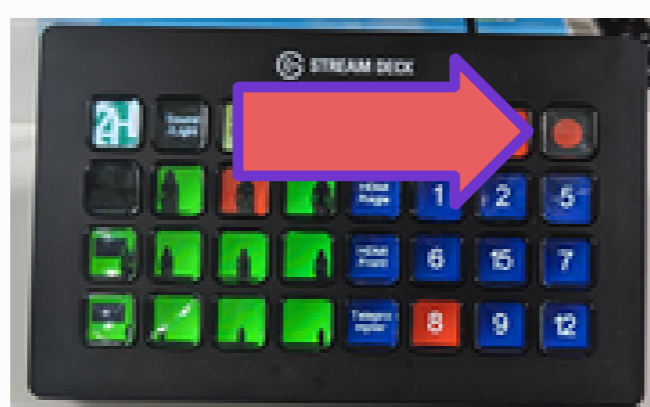


Personalisieren von Audio und Video

- Mikrofon an Kleidung befestigen
- Mikrofon Sensibilität einstellen (Ausschlag im gelben Bereich)
- Tischhöhe für Kamera justieren

Testaufnahme starten

- Im Streamdeck Aufnahme starten und die ersten 1-2 Minuten der Präsentation einsprechen



Testaufnahme abhören

- Aufnahme anschauen und anhören (am besten mit Kopfhörern) und prüfen, ob Störgeräusche vorhanden sind, Bildaufteilung und Kamerahöhe passen. Die Aufnahmen liegen im Ordner "Aufnahmen" auf dem Desktop.
- Nutzen Sie den Link hier, um die Videodatei anzuzeigen (Passwort kommt per Mail)

Open link

Einstellungen überprüfen

- Kamerahöhe
- Kleidung
- Frisur
- Präsentation (von Person überdeckte Texte, ...)
- Telepromptergeschwindigkeit
- ...

Aufnahme

- Im Streamdeck Aufnahme starten
- Schauen Sie, wenn möglich, in den Teleprompter, denn dort ist die Kamera.
- Für die "Rhetorik vor der Kamera" gibt es hier Trainingseinheiten

Open link

Download der Videos

- wir erzeugen mit jeder Aufnahme eine .mp4 Datei, die über <https://www.zhl.uni-bayreuth.de/de/studiownload/> herunterladbar ist
- gleichzeitig erzeugen wir ein sog. Projekt für Davinci Resolve, eine professionelle Videoschnittsoftware. Hier können alle Spuren (Audio und Video) nachträglich manipuliert werden. Diese Dateien liegen auf der USB-Festplatte auf dem Regietisch.

Open link

Studio ausschalten

- mit dem Knopf "Shut Down" am Streamdeck auf dem Regietisch die gesamte Anlage spannungsfrei schalten.
- Abschließen
- Transponder zurück in den Tresor legen



Schnitt

der Schnitt der Videodateien kann
a) mit Davinci Resolve (kostenfrei, sehr mächtige Software)
b) mit Panopto (auf mms.uni-bayreuth.de) für einfache Schnitte, **oder**
c) mit jeder anderen Videoschnittsoftware erfolgen

Open link

Upload für Studierende

fertig geschnittene Videodateien auf
• mms.uni-bayreuth.de Panopto hochladen, **oder**
• auf youtube.com (Achtung Datenschutz) hochladen.
Nicht empfohlen: Upload der Videodatei direkt in den moodle Kurs.
Interaktive Videos können Sie mit der moodle-Aktivität "H5P" erzeugen. Der Link führt zu einem Beispiel.

Open link

Feedback einholen

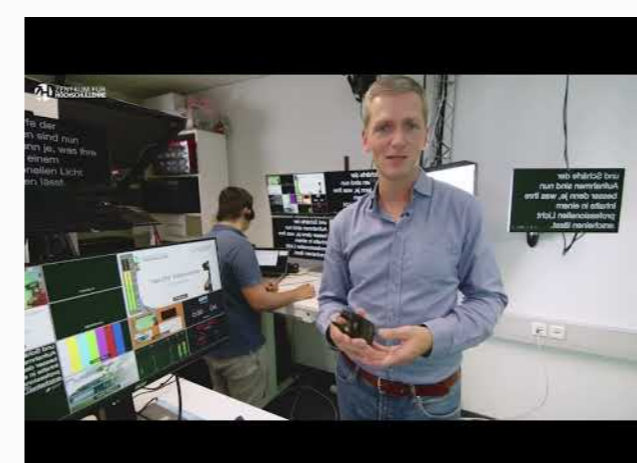
Befragen Sie Ihre Studierenden, wie Sie das Video weiter optimieren können!

Sie können auch gern Feedback vom ZHL zu Rhetorik, Didaktik und Visualisierung erhalten! Sprechen Sie uns gerne an!

Ein kleiner Einblick



Einführungs Trailer ins Videostudio Version v1



ZHL Studio Trailer v1
 In einer Welt, in der digitale Medien und visuelle Kommunikation immer mehr an Bedeutung gewinnen, eröffnet das Videostudio der Universität Bayreuth neue Horizonte für Lehrende und Studierende. Professionell aufgezeichnete Videos bieten eine einzigartige Gelegenheit, Informationen

Youtube

Zuerst: Entscheidung über Hintergrund

Dann: Entscheidung über zusätzliche Medien

